



VALTIOVARAINMINISTERIÖ

FINANSSIPOLITIIKAN SUUNTA 2010-LUVULLA

Vanhustyön Messut Espoossa 10.2.2010

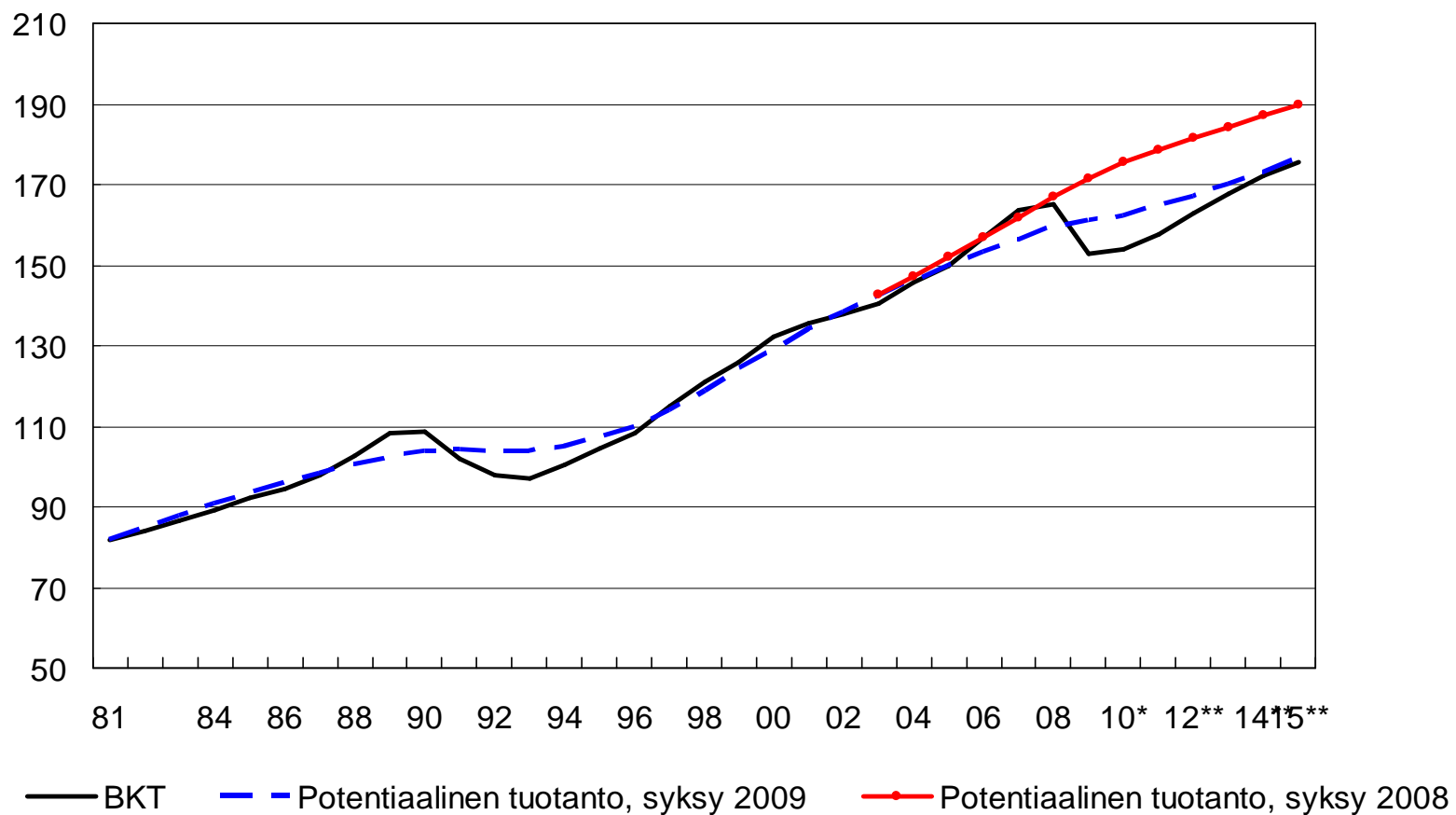
Raimo Sailas





Potentiaallinen tuotanto ja BKT

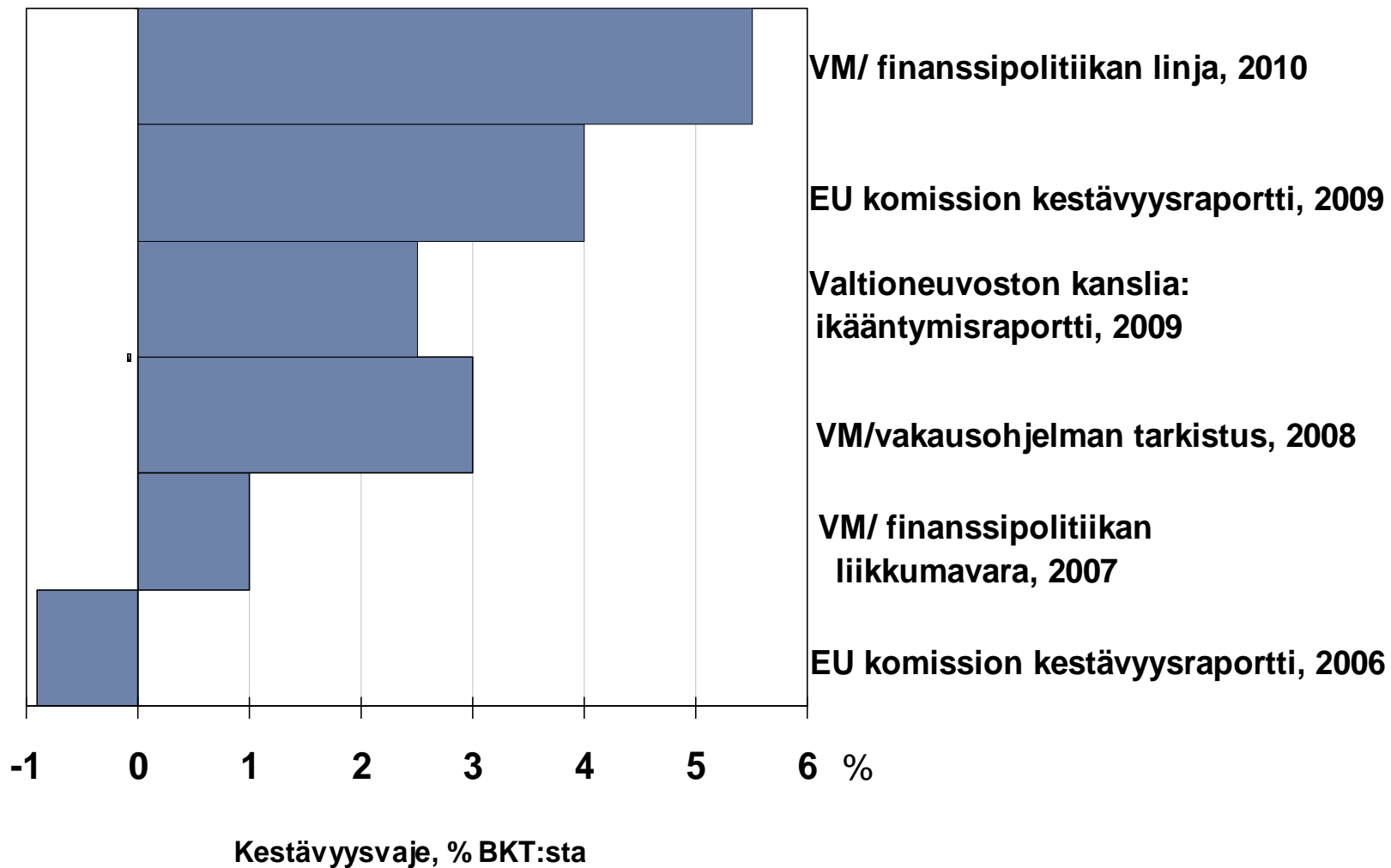
miljardia euroa



Lähde: Tilastokeskus, VM



Kestävyysslaskelmien vertailu

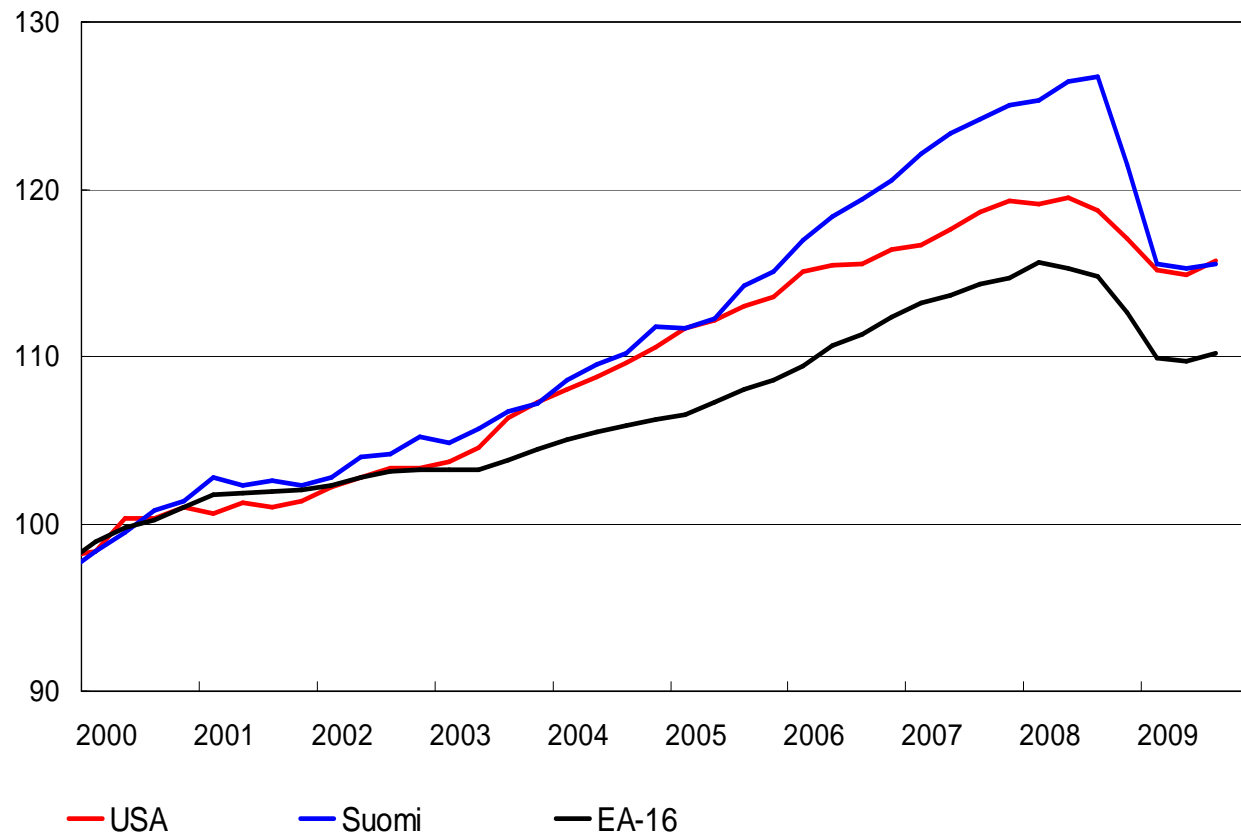




Suomi, USA, euroalue

BKT määrä, kausitasoitettu

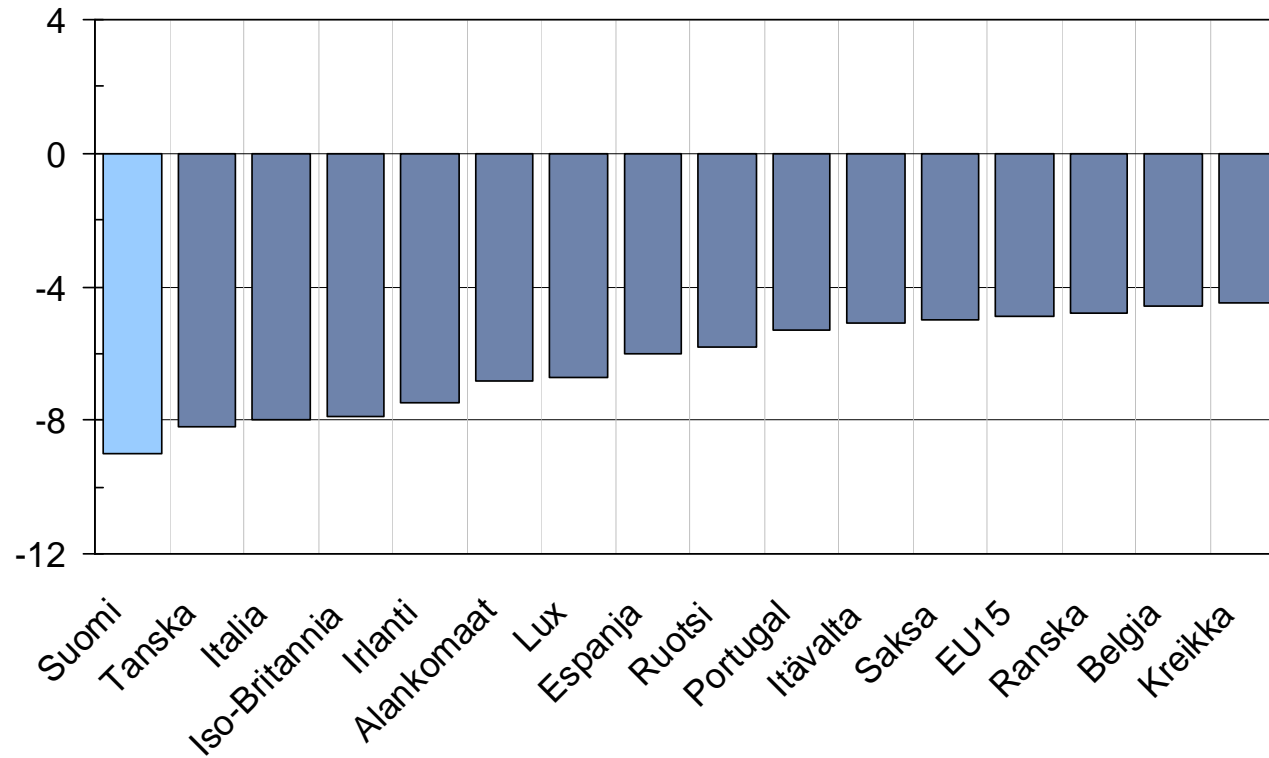
2000=100



Lähde: Tilastokeskus, Eurostat.



Julkisyhteisöjen rahoitusjäämän muutos 2010/2008 EU-15 maissa, suhteessa BKT:hen, %-yksikköä

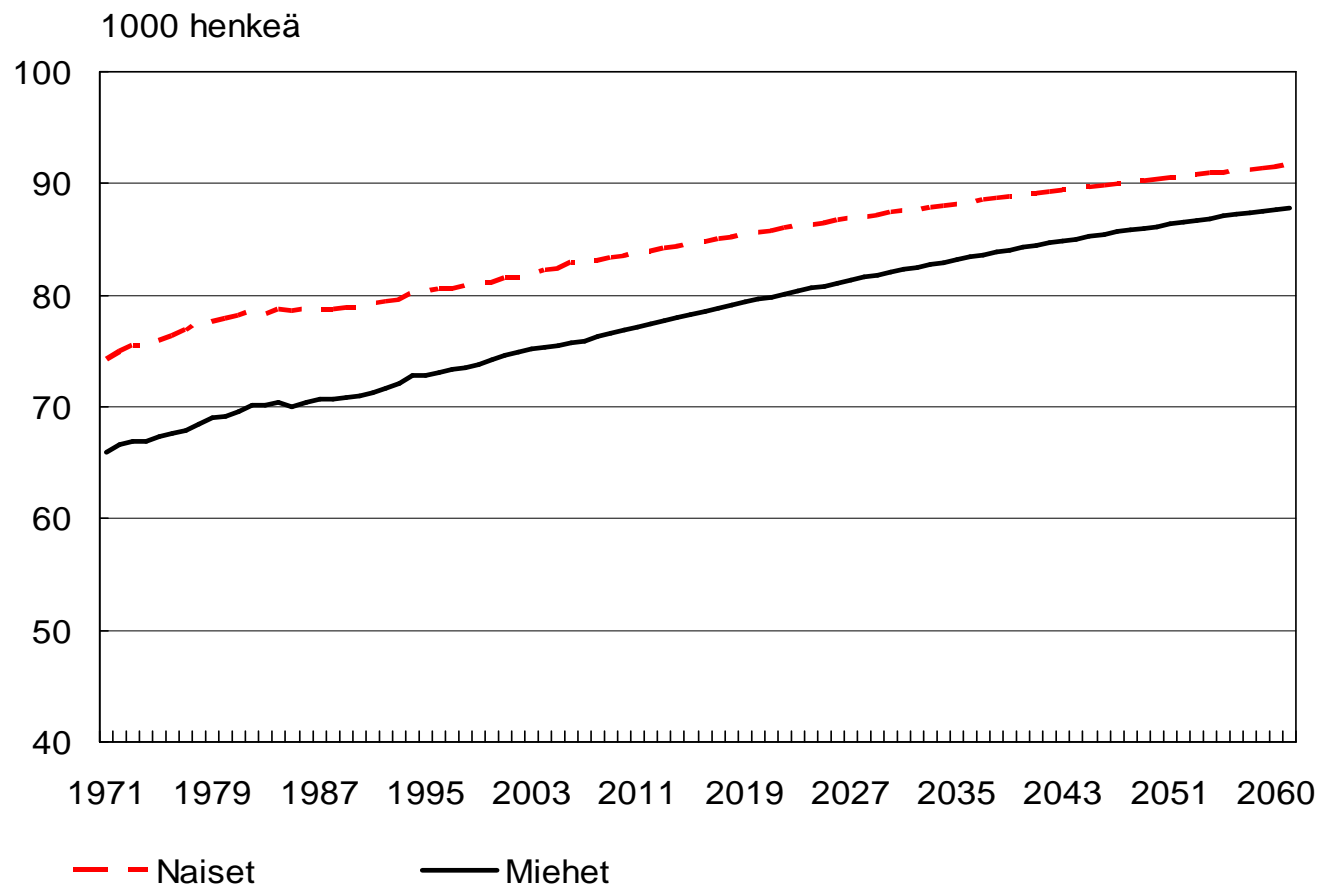


Lähde: Komissio syksy 2009

5.11.2009/VMKO/rk 17683



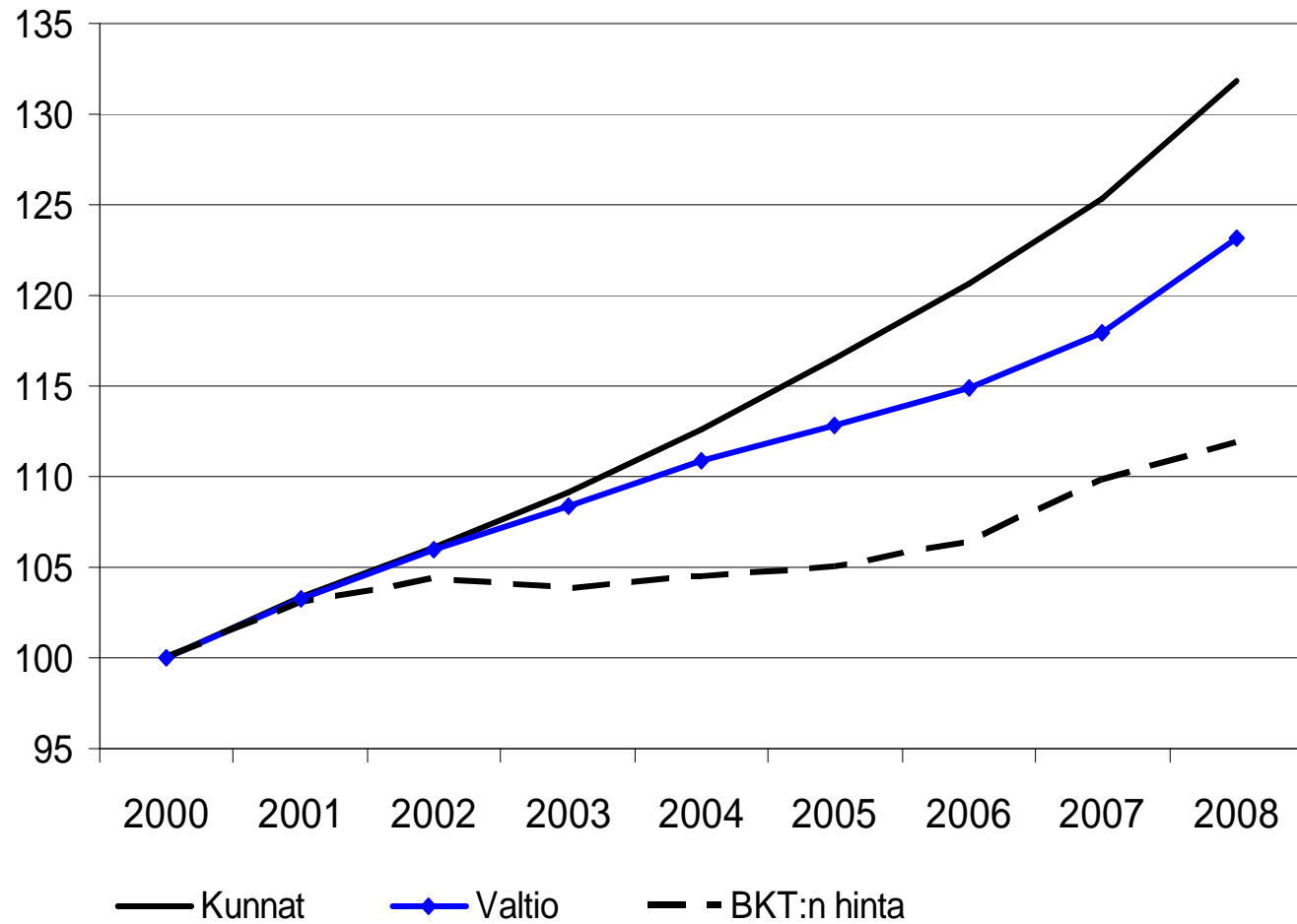
Vastasyntyneiden elinajanodote vuosina 1971-2060



Lähde: Tilastokeskus
5.10.2009 VMKO/rk



BKT:n, valtion ja kuntien hintakehitys 2000=100

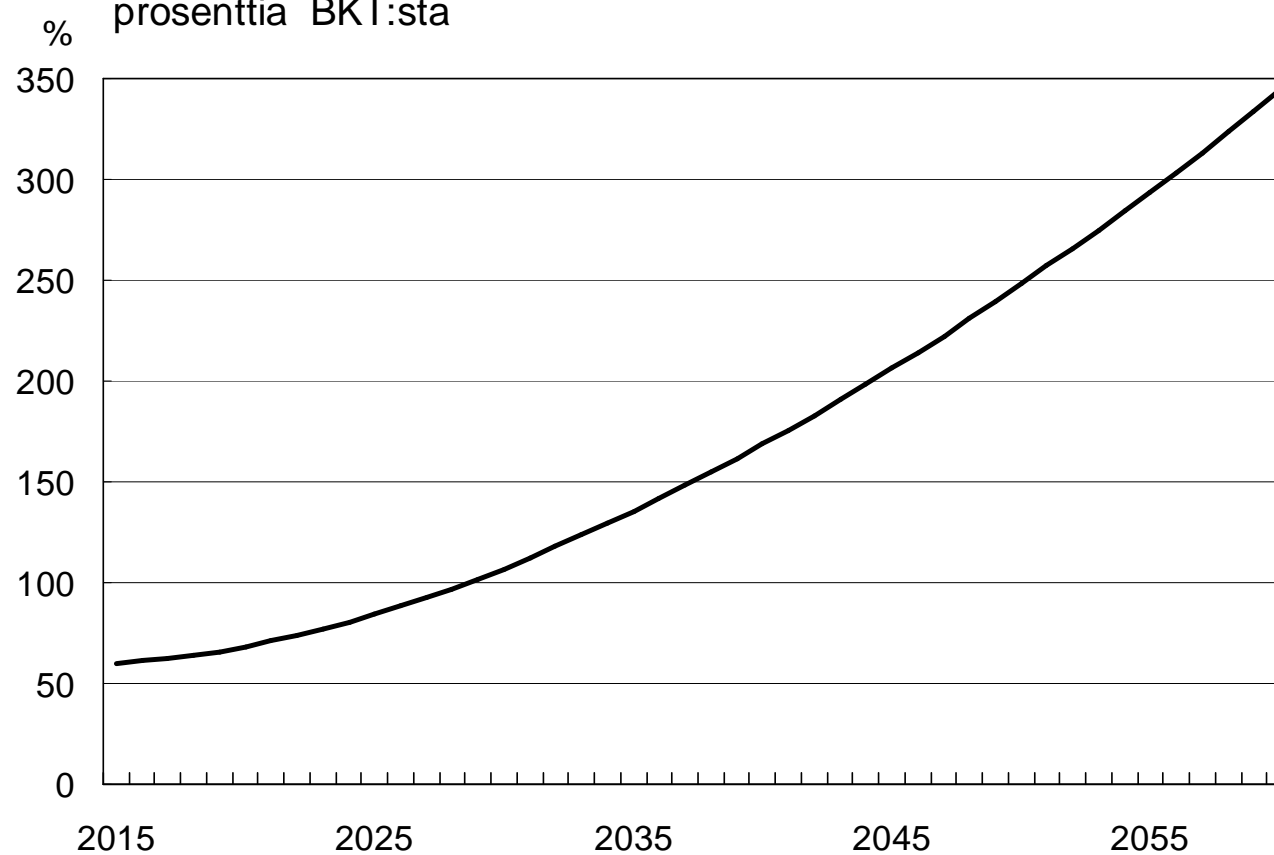


Lähde: Tilastokeskus: kansantalouden tilinpito ja julkisten menojen hintaindeksi



Julkinen velka vuosina 2015-2060

prosenttia BKT:sta

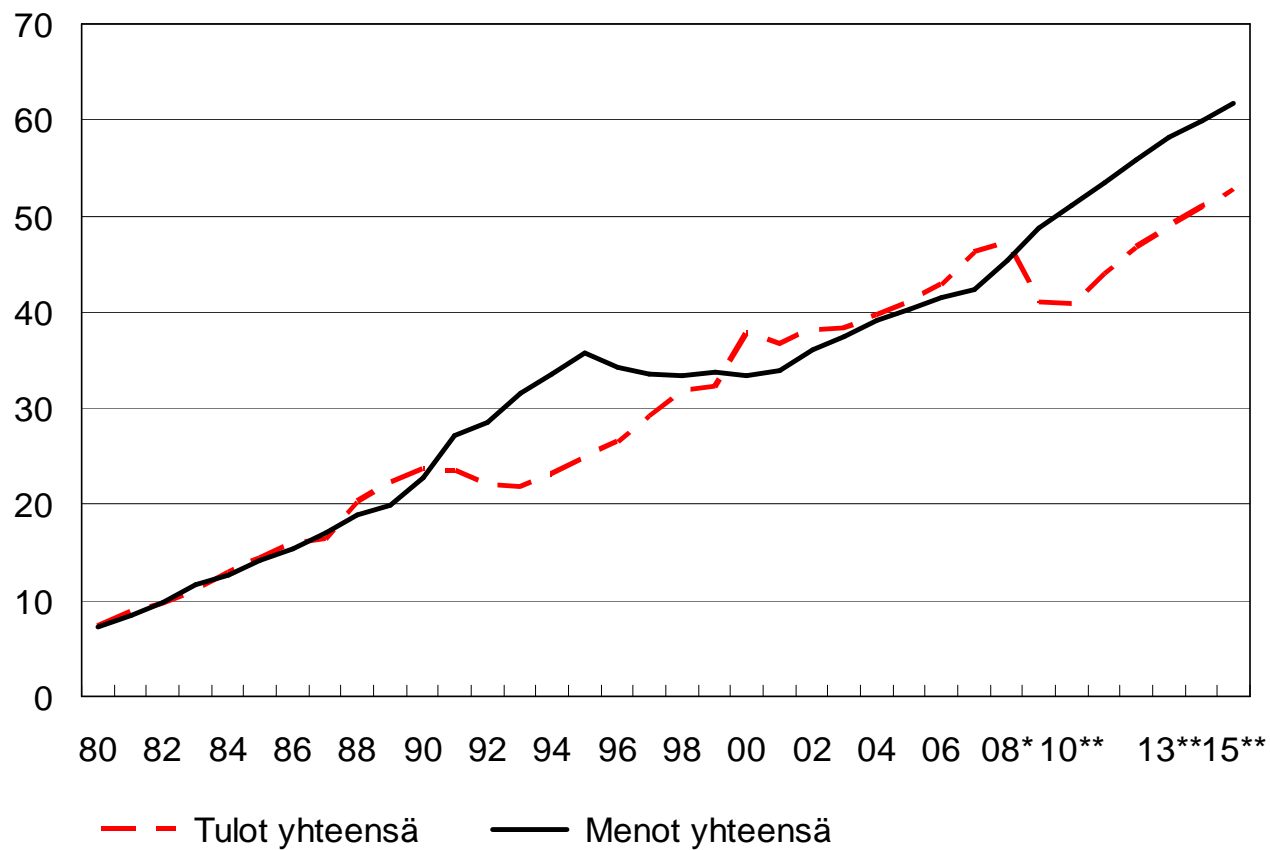


Lähde: Valtiovarainministeriö

15.1.2010/VM/KO/rk



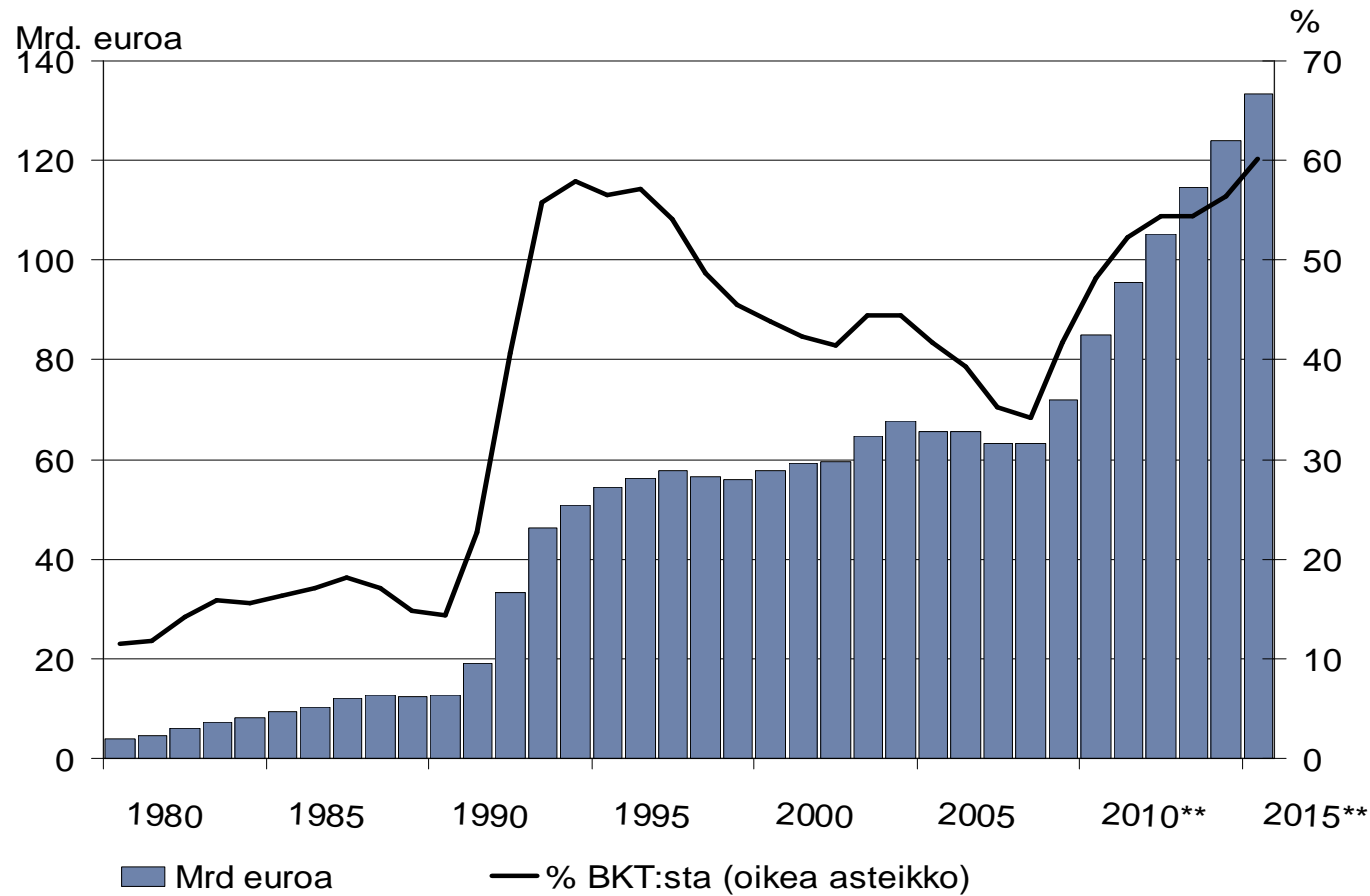
Valtion tulot ja menot miljardia euroa



Lähde: Tilastokeskus, VM
12.1.2010/V.M./KO/rk 19568



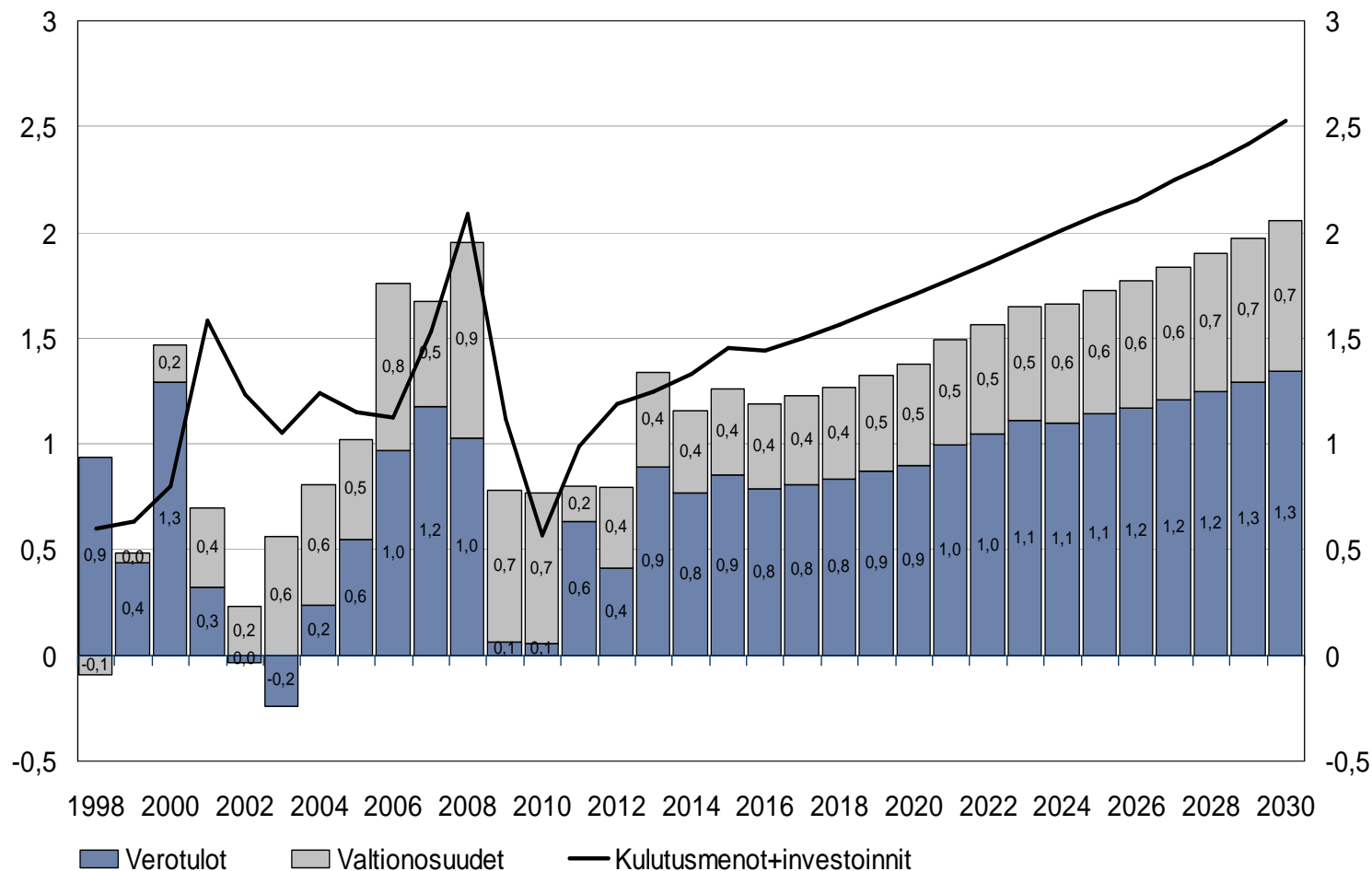
Julkisyhteisöjen velka



Lähde: Tilastokeskus, VM



Kuntien verotulot, valtionosuudet vs. kulutusmenot ja investoinnit muutos edellivuodesta, mrd. euroa (käyvin hinnoin)

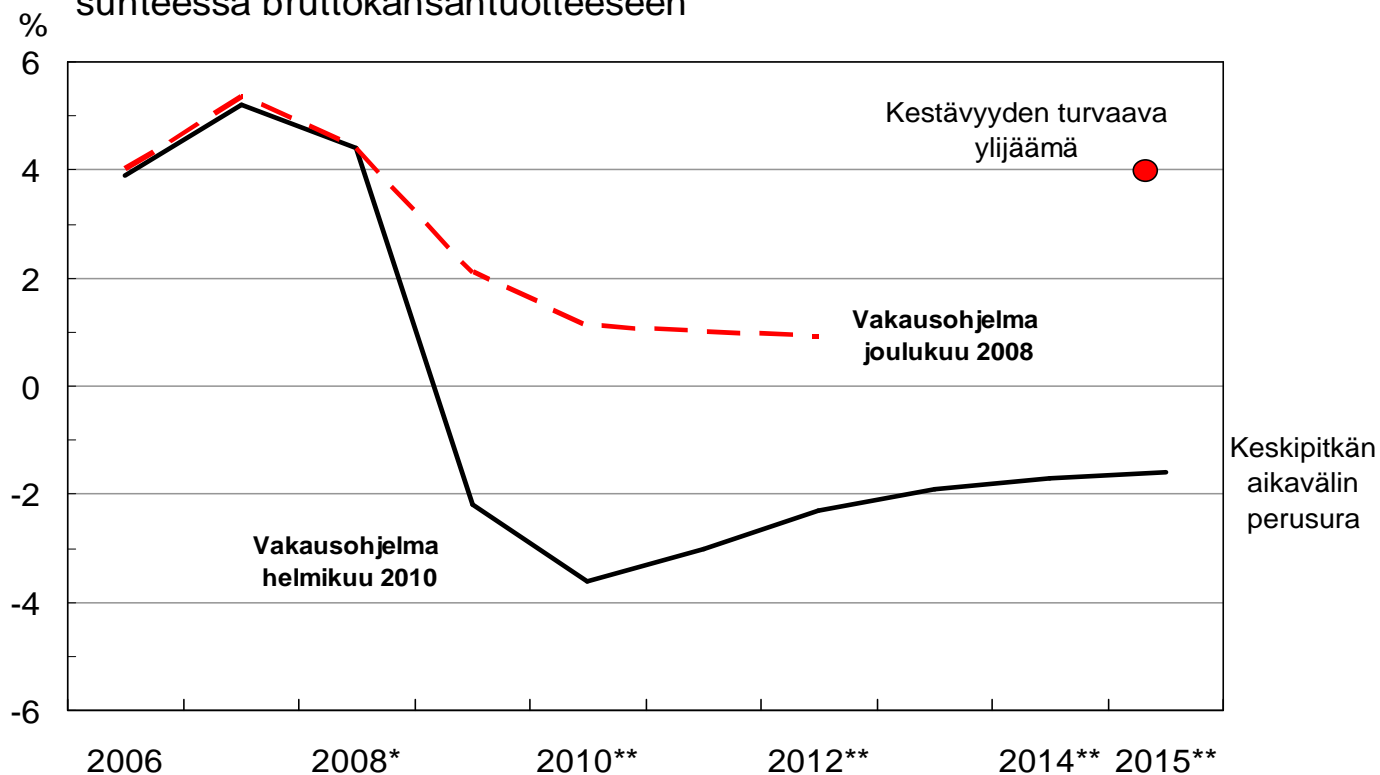


Lähde: Tilastokeskus, VM



Julkisyhteisöjen nettoluotonanto

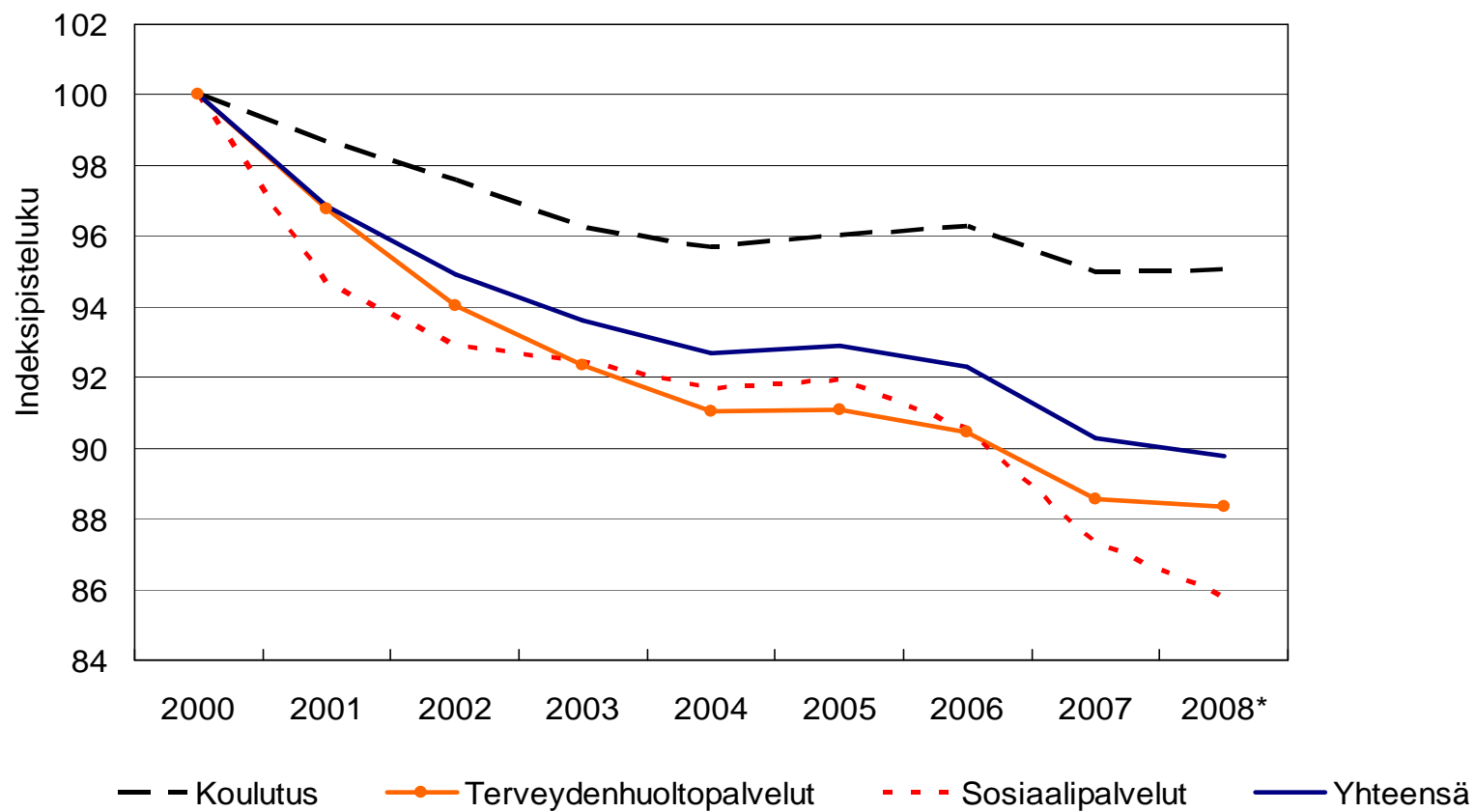
suhteessa bruttokansantuotteeseen



Lähde: Tilastokeskus, VM
11.12010/VM/KO/rk 23422



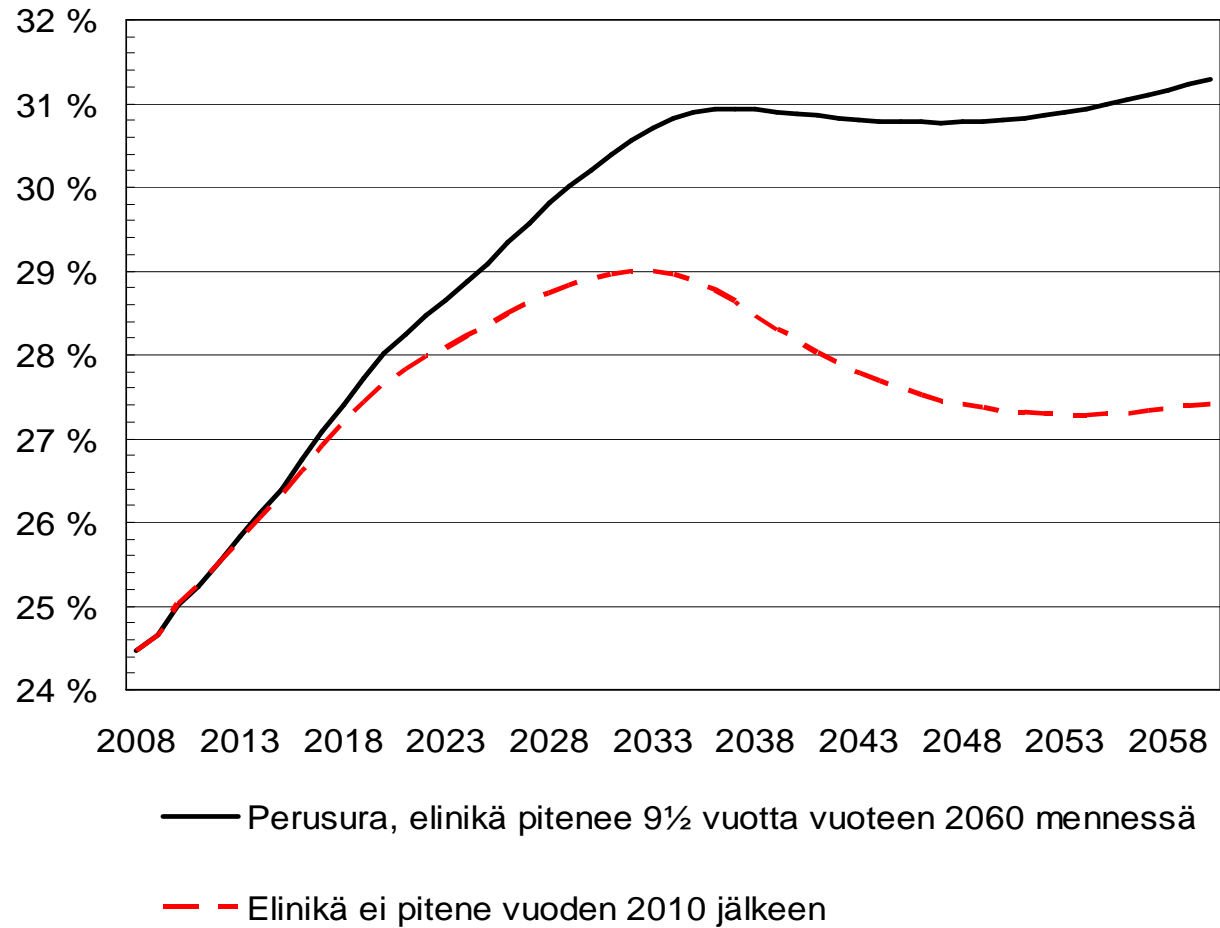
Kuntien ja kuntayhtymien koulutuksen, terveydenhuolto- palveluiden ja sosiaalipalveluiden kokonaistuottavuus 2000=100



Lähde: Tilastokeskus



Eliniän pitenemisen vaikutus ikäsidonnaisiin menoihin



Lähde: Valtiovarainministeriö



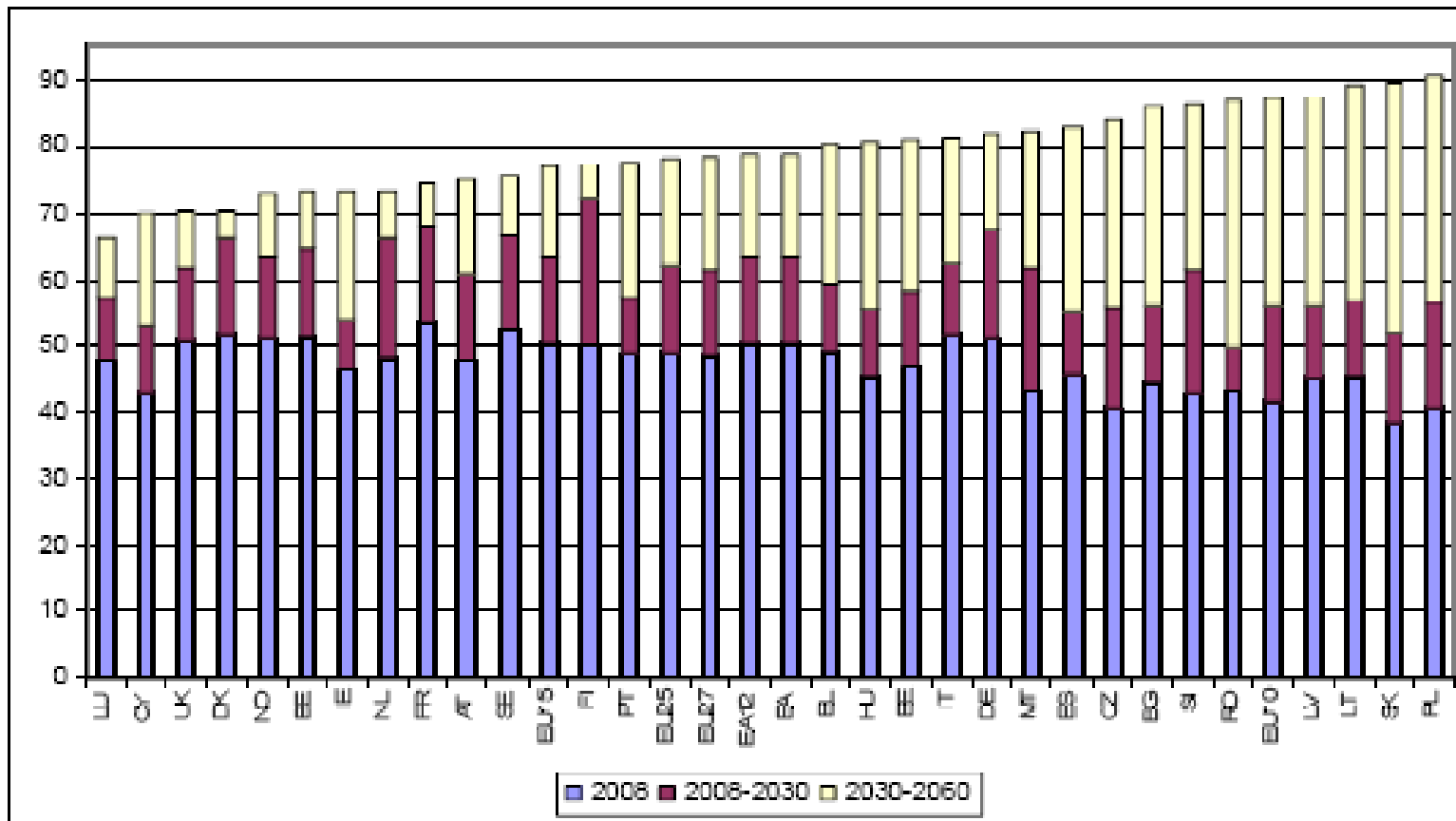
Valtion nettoluotonanto prosenttia BKT:sta



Lähde: Tilastokeskus, VM
21.1.2010/VM/KO/rk



Total dependency ratio (ratio of dependent people, both children aged below 15 and elderly aged 65 or above, relative to the working-age population)



Source: Eurostat, EUROPOP2008.

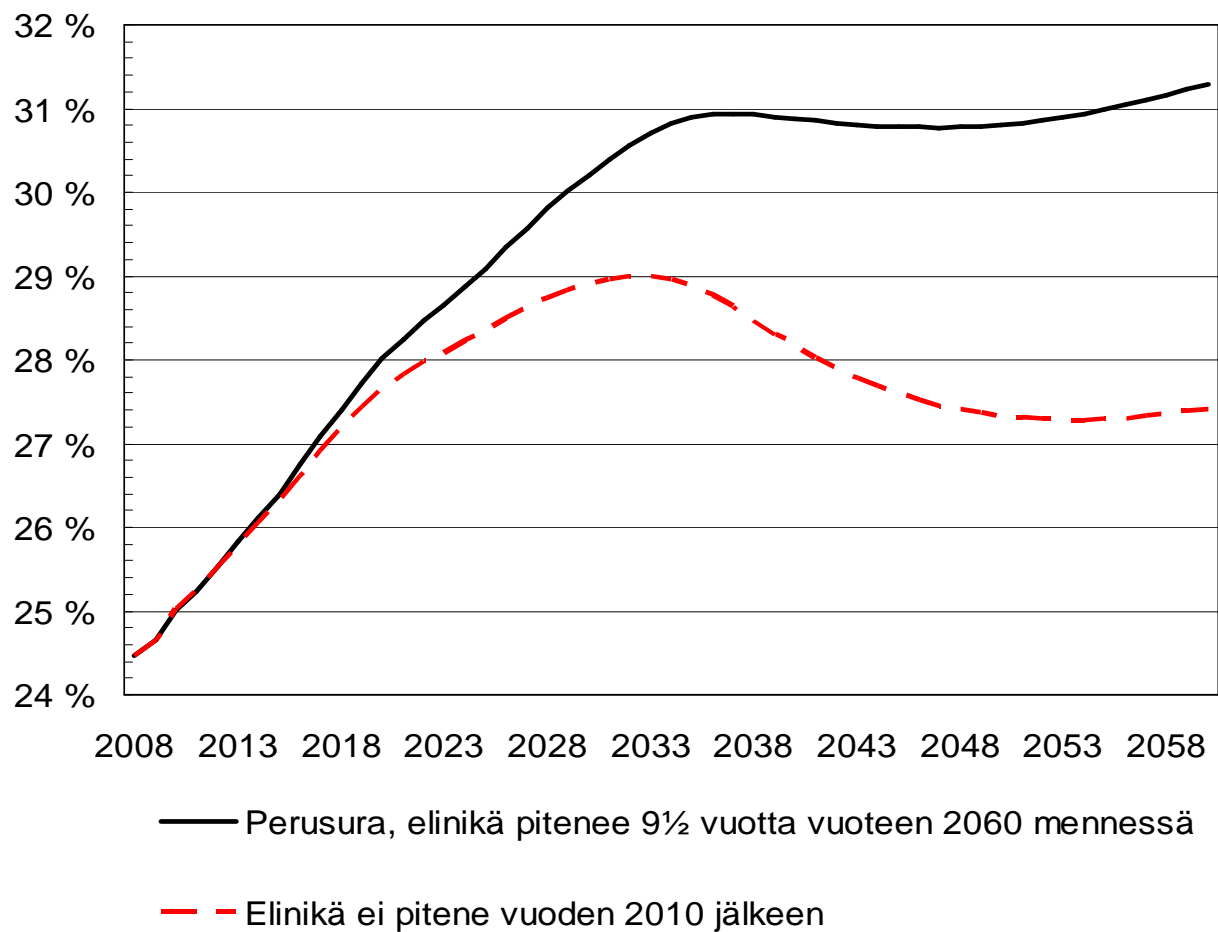
Ikäsidonnaisten menojen muutos 2007-2035

% BKT:sta AWG-arvion mukaan

Suomi	6,1
EU-15	3,0
EU-12	0,4



Eliniän pitenemisen vaikutus ikäsidonnaisiin menoihin



Lähde: Valtiovarainministeriö



KIITOS !