

Mihin kulkee hyvinvointi vanhusväestön kannalta?

Vappu Taipale
2010



Vanhus- ja lähimmäispalvelun liitto ry

Ikääntyminen alkaa jo kohdussa

- Hyvän ikääntymisen edellytyksiä luodaan koko elämän aikana
- Yhteisölliset edellytykset tärkeitä
- Lapsena ravinto, kasvu ja kehitys, oppimisedellytykset
- Nuorena liikunta, ”toinen mahdollisuus”
- Aikuisena elämäntavat, alkoholi, liikunta, työstressi
- Entä ikäihmisenä?



Vanhus- ja lähimmäispalvelun liitto ry

Vappu Taipale 2010

**VANHENEMINEN
ON MEGATRENDI**

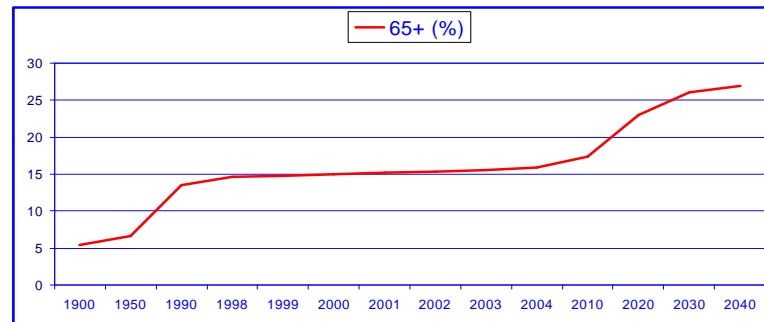


**Mikään ei voi enää kääntää ikääntymisen
suuntaa.**

**Suomi on sen pilotti – me näytämme
esimerkkiä**

65+ Population 1900-2040

(Source : Statistics Finland 2004)



YK:n ikääntymisohjelma: Madrid Plan of Action

- Kaikki maat sitoutuneet tekemään toimintasuunnitelman ja raportoimaan siitä säännöllisesti
- YK:n Euroopan alueen ikäpolitiikkojen arviointia: www.monitoringris.org
- Itävallan hallituksen rahoittama arviointi- ja indikaattorityö
- Marin & Zaidi: Mainstreaming Ageing. Indicators to Monitor Sustainable Policies. Ashgate 2007

Vappu Taipale 2010

Suomi/muu maailma?

- Meitä pidetään mallina
- Kaukoita on erilainen, vai onko?
- Japani ikääntyy vauhdilla, Kiina huolestuu kehityksestään
- Afrikassa elämä on mummojen varassa
- Australia näyttää eurooppalaiselta
- Latalainen Amerikka on vasta heräämässä

Vappu Taipale 2010

Millainen tilanne Euroopassa on nyt?

- **sosiaalisen ja taloudellisen kestävyiden välillä on kuilu**
- **työurien pidentäminen ei onnistu**
- **teknologiaa ei osata käyttää hyväksi**
- **korkeatasoista pitkäaikaishoitoa ei kyetä järjestämään**

Marin ja Zaidi 2007

Vappu Taipale 2010

Vapaaehtoinen, korvaukseton, yksilöiden
varaan rakentuva hoiva, jota perheet ja
tutut tarjoavat, on koko Euroopassa
yleisintä

- 80% kaikesta hoivasta
- koskettaa 16-44% kaikista perheistä
- laajalti myös laittomia siirtolaisia hoivaajina

Eurobarometer 2002

Vappu Taipale 2010

Millaisia olisivat hyvät strategiat?

- Työuran pidentäminen (eläkkeiden taso)
 - Elämänlaadun lisääminen vuosiin (promootio)
 - Itsenäisen suoriutumisen edistäminen (preventio)
 - Palveluihin innovatiivisia uudistuksia
 - Kustannusten hallinta
- Siis laaja-alaista politiikkaa!**

Vappu Taipale 2010

Olemme keskellä globaalia finanssikriisiä ja lamaa

- EU ja WHO pyrkivät vähentämään kriisin psykososiaalisia seurauksia
- Viestinä on, että sosiaalinen oikeudenmukaisuus on tärkeintä
- Vanhat ovat hankalassa asemassa pienine tai olemattomine eläkkeineen
- Opimmeko mitään edellisestä lamasta?



Vanhus- ja lähimmäispalvelun liitto ry

Sosiaaliturvaa?

- **Suurin osa maailman kansalaisista elää ilman sosiaaliturvaa**
- **YK:n Sosiaalisen kehityksen Toimikunta 2010 : mailla ei ole enää varaa toimia ilman sosiaaliturvaa**
- **Kaikille perusturvan elementit:**
 - pienet eläkkeet
 - pienet lapsilisät
 - perusterveydenhuolto
 - puhdas vesi, sanitaatio

Vappu Taipale 2009

Mikä on Suomen ikäihmisten tilanne?

- väki ikääntyy
- tietoyhteiskunta muuttaa elämää
- yksin asuminen lisääntyy
- kunto kohenee
- koulutustaso nousee
- muistisairaudet lisääntyvät
- eläkkeet kohentuvat?
- parisuhteen merkitys kasvaa
- hoivan tarve lisääntyy
- kustannusten hallinta tärkeää

Vappu Taipale 2009

- Muutamia äskettäisiä uutisia.....



Vanhus- ja lähimmäispalvelun liitto ry

Telepalvelujen käytössä sukupolvien välinen kuilu

- 22.01.2010
- **Laajakaista- ja lankapuhelinliittymien osuus vaihtelee merkittävästi ikäluokittain**
- Kotitalouksien telepalvelujen käyttö on painottunut eri lailla eri ikäluokissa. Alle 45-vuotiaista noin 90 prosentilla on laajakaistaliittymä kotonaan, mutta lankapuhelin on vain kymmenellä prosentilla. Vastaavasti yli 65-vuotiailla vain joka neljännellä on laajakaista, sen sijaan noin joka toisella on yhä lankapuhelin käytössään.



Vanhus- ja lähimmäispalvelun liitto ry

Eläketurvakeskus 22.1.2010

- Sukupuolten välinen köyhyysriskin ero johtuu Suomessa suurelta osin 75 vuotta täyttäneiden naisten yksinasumisen yleisyydestä. Tämän ikäiset naiset asuvat yksin lähes kolme kertaa yleisemmin kuin miehet. Yksin asumisen lisäksi sukupuolten välisiin toimeentulon eroihin vaikuttaa olennaisesti se, asuuko samassa taloudessa muita joko eläke- tai ansiotuloa saavia. EU-maiden vertailu osoitti, että iäkkäiden naisten köyhyysaste on Suomessa korkea ja lisäksi selvästi korkeampi kuin miehillä



Vanhus- ja lähimmäispalvelun liitto ry

Yksin asuminen lisääntyy kaikkialla

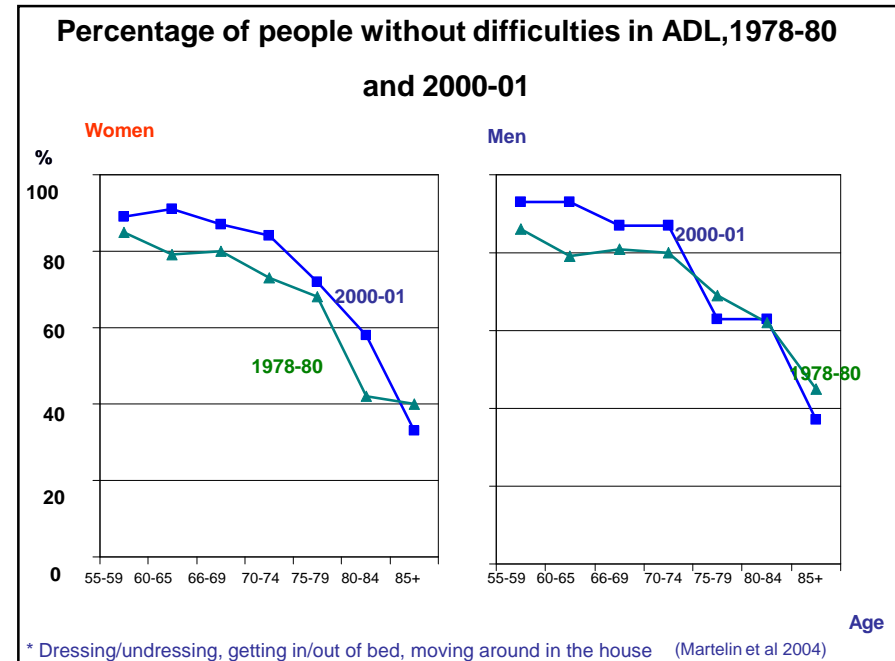
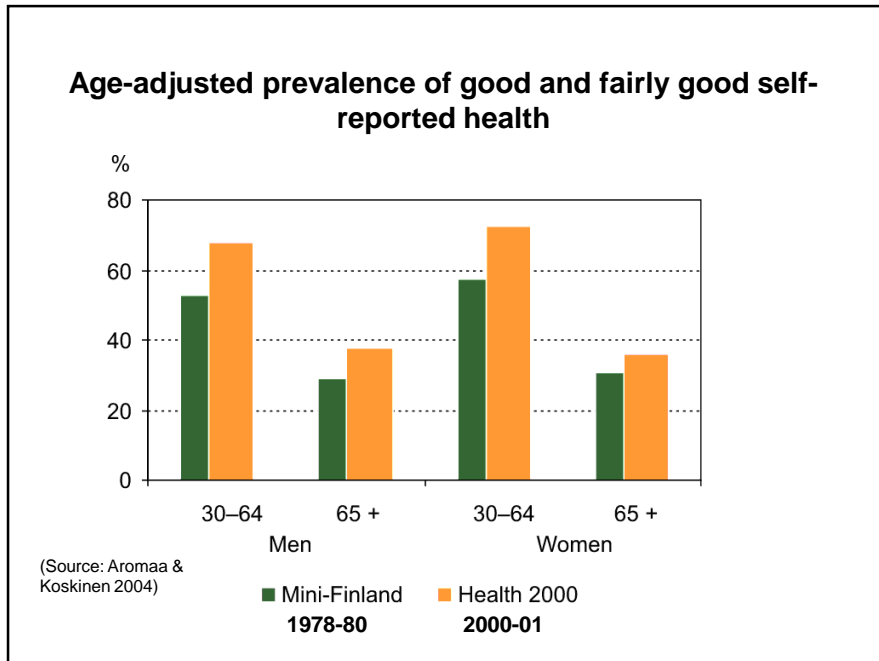
- Suomessa 60% yli 65-vuotiaista asuu yksin
- Yksin asuminen ei merkitse yksinäisyyttä
- Se tuo kuitenkin omat erityispiirteensä elämään:
 kontaktien tarve on olemassa – miten hoidetaan
 avun saaminen on hankalampaa
 ystävät harvenevat ympäriltä
 omaiset asuvat kaukana

Vappu Taipale 201

Hyvinvoinnin ja terveyden edistäminen

- pitäisi olla kaikkien intressissä- vanhojen itsensä, kuntien, järjestöjen, yritysten ja valtion
- Rakenteet puuttuvat!
- On monitoimijuutta, yli hallintokuntien tapahtuvaa
- Kunta on horisontaalinen, valtio vertikaalinen

Vappu Taipale 2010





Palvelujen henkilöstö ikääntyy

- keski-ikä nousee
- eläköityminen runsasta, 70 000 työntekijää siirtyä eläkkeelle tulevien kymmenen vuoden aikana
- julkinen ja yksityinen kilpailevat samasta ammattiosajien joukosta
- palvelujen houkuttavuus työpaikkana ??



Vanhus- ja lähimmäispalvelun liitto ry

Vappu Taipale 2010

Yli miljoona suomalaista auttaa perheenjäseniään eri tavoin...

- 280 000 henkilöä toimii omaisensa pääasiallisena auttajana
- 26 000 auttaa omaistaan välttämättömissä toimissa päivittäin ja 160 000 auttaa vähintään kerran viikossa
- 60 000 auttaa päivittäin perusaskareissa apua tarvitsevaa omaistaan ja 100 000 ainakin kerran viikossa
- 30 000 hoivaa ympärivuorokautisesti omaistaan ja 60 000 ainakin kerran viikossa

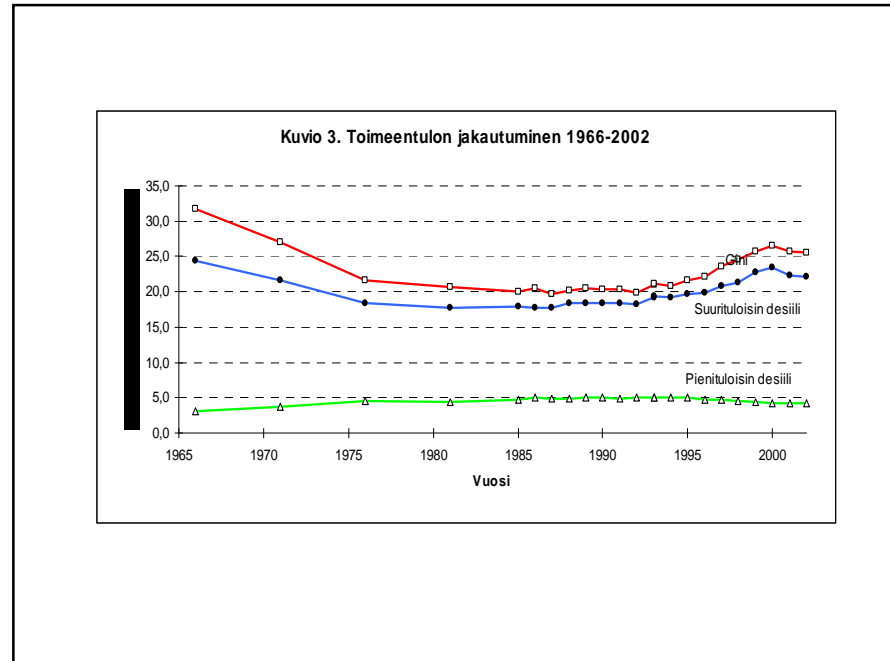
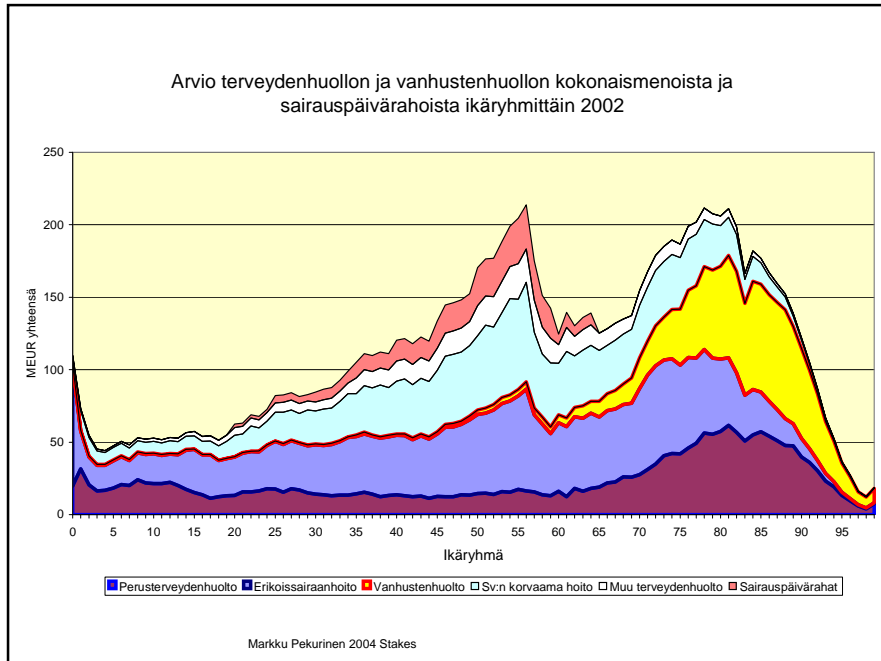
Vappu Taipale 2010

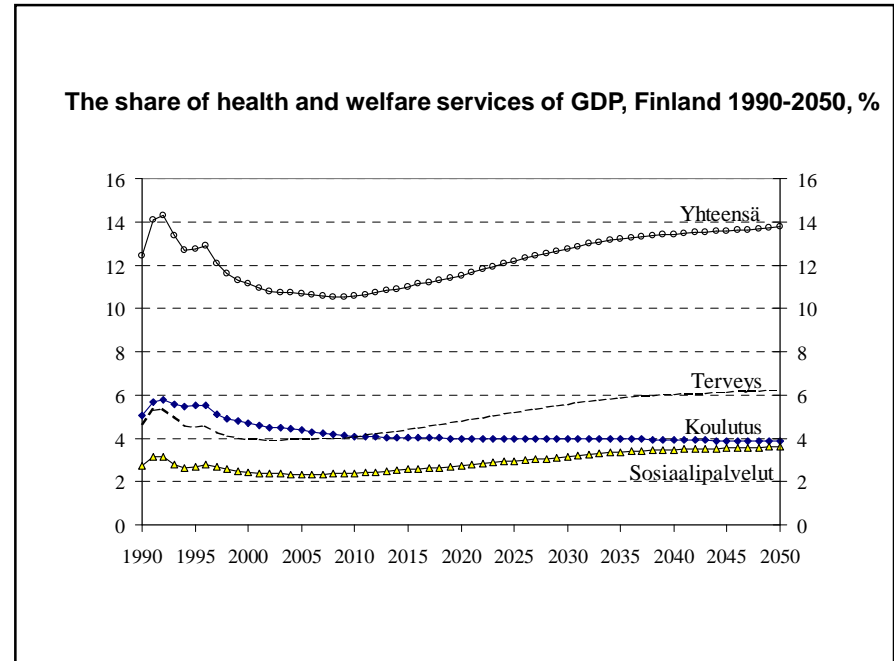
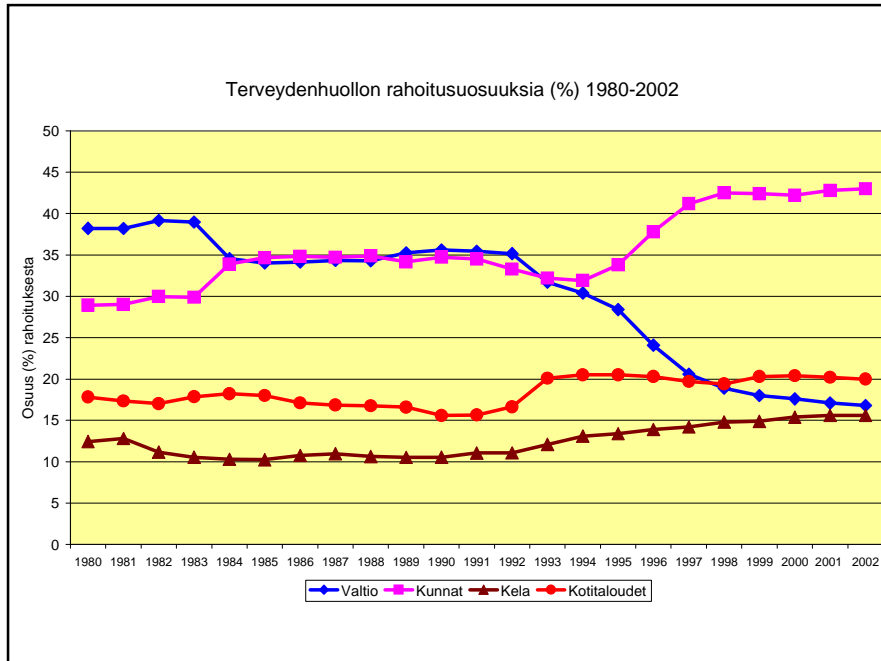
Kustannukset

- Olemmeko taakka?
- Kuntien kustannukset lisääntyvät palvelujen tuottamisessa
- Suomessa kotitaloudet maksavat jo nyt kohtuuttoman paljon itse
- Kansainvälisesti verraten emme tuhlaa. Päinvastoin!
- Voimmeko vähentää kustannuksia?

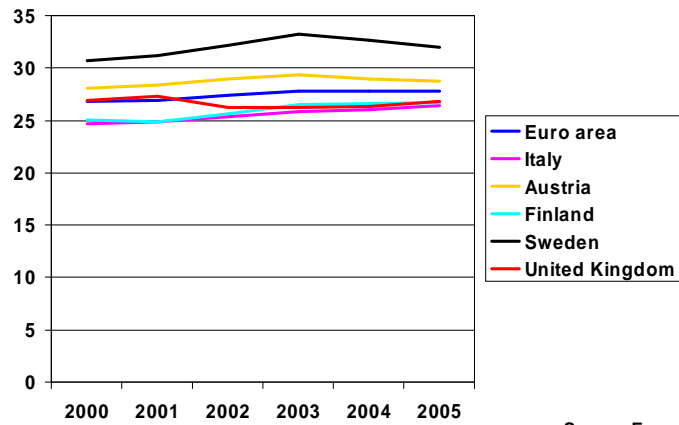


Vanhus- ja lähimmäispalvelun liitto ry

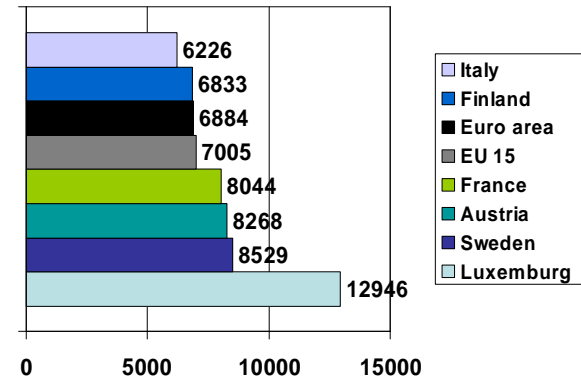




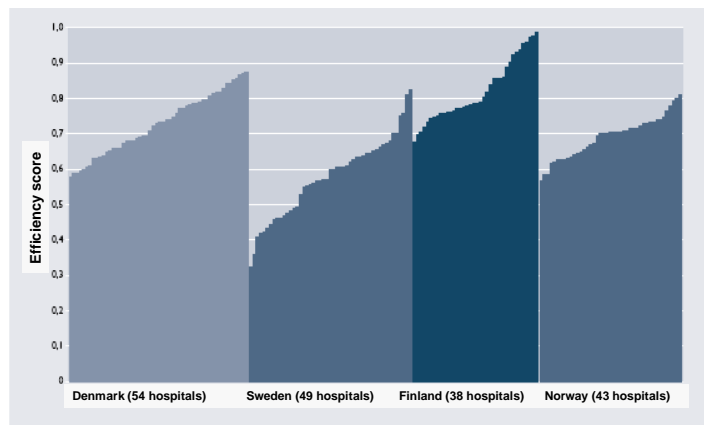
Social protection expenditure as a share of GDP in the EU countries, 2000-2005, %



Social protection expenditure per capita in the EU countries in 2005, PPP



Hospital productivity in Nordic countries in 2002



Kuinka paljon talous ohjaa kuntien päätöksentekoa?

- suomalainen järjestelmä on erityisen kilpailukykyinen kansainvälisesti
- kansallisesti nyt tärkeää korostaa pitkäjänteisyyttä, hyvinvoinnin ja terveyden edistämistoimia ja tulevia haasteita
- kuntien toiminta vaikuttaa meihin-vaikutammeko me kuntien päätöksiin?



Vanhus- ja lähimmäispalvelun liitto ry

Yksityisten palvelujen osuus kasvaa Suomessa

- Viimeisin laskenta osoitti 2009, että sosiaalipalveluista yksityiset palvelut muodostavat jo kolmanneksen
- Yksityiset palvelut = yhteisöjen ja yritysten tuottamat palvelut



Vanhus- ja lähimmäispalvelun liitto ry

Mitä vanha ihminen tarvitsee?

- Mielekkyyttä elämään - sosiaalista pääomaa
- Tarpeellisuuden ja yhteisöllisyyden kokemuksia
- Hyviä harrastusmahdollisuuksia
- Riittävän toimeentulon- ravintoa ruumiille, hengelle ja sielulle
- Yhteydenpidon mahdollisuuksia
- Esteettömän ympäristön
- Itsenäisen suoriutumisen tukea
- Hyvää teknologiaa
- Hoivaa ja hoitoa, kun sen aika tulee
- Mitä muuta?



Vanhus- ja lähimmäispalvelun liitto ry

Vappu Taipale 2009

Eli millaista yhteiskuntapolitiikkaa?

Hyvää

- Asuntopolitiikkaa
- Eläkepolitiikkaa
- Liikennepolitiikkaa
- Innovaatiopolitiikkaa
- Koulutuspolitiikkaa
- Osallisuuspolitiikkaa.....jne



Vanhus- ja lähimmäispalvelun liitto ry

Koko maailman arvostukset vievät
laitoshoidosta avohoitoon ja kotihoitoon
Ihmisten tarpeet nousevat keskeisiksi
yhteiskuntien ja palvelun tarjonnan
kehittämisessä!



• Vappu Taipale 2009

Selviämme parhaiten, kun...

- Lopetamme voivottelun ja pessimismin
- Tartumme toimeen
- Nyt on kasvun aika, taloudesta huolimatta vanhojen tarpeet ovat olemassa ja niihin on vastattava
- Rohkeutta tarvitaan, mutta sitä oli meidän edeltäjilläänkin



Vanhus- ja lähimmäispalvelun liitto ry